



WT BREAK

În momentul trecerii apei, fisurile realizate în mod aproape rectiliniu sunt etanșate automat datorită expansiunii spontane a garniturii hidroexpansive dintre profilele de plastic.

Aplicare

WT BREAK trebuie așezat în punctul exact în care va fi formată îmbinarea - însemnați pe planul orizontal punctele externe ale elementului cofrajului, în dreptul canalelor de blocare.

Cu ajutorul bormașinii dați găuri (\varnothing 12÷14 mm, adâncime minimă de 8 cm) în dreptul punctelor însemnate înainte; apoi introduceți în acestea tije de oțel (\varnothing 12÷14 mm) cu o lungime mai mare decât înălțimea zidăriei, care servesc drept ghidaje pentru elementele despărțitoare.

Elementele despărțitoare trebuie apoi legate cu sârmă la tijele de oțel așezate anterior și la armătura zidăriei, folosind găurile de pe părțile laterale ale cofrajului.

În cazul legăturii cu waterstop WT COSTRUCTION (sau alte garnituri hidroexpansive), în dreptul rostului de construcție dintre baza peretelui din beton armat și fundație, se procedează inițial la așezarea WT BREAK și apoi a profilelor WT COSTRUCTION, conectându-le cu masticul hidroexpansiv AKTI-VO 201 (vezi fișele tehnice corespunzătoare).

N.B.: Turnarea trebuie făcută în continuu în mod regulat pe ambele părți ale WT BREAK.

Interax - poziționare

Regulă empirică pentru calcularea poziționării WT BREAK

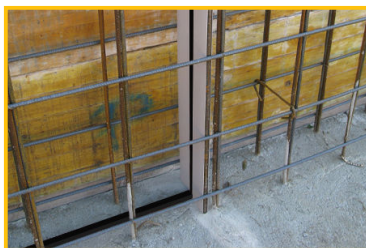
$$l = H/2s$$

unde:

l = interax WT BREAK exprimat în metri

H = înălțimea zidului exprimată în metri

s = grosimea zidului exprimată în metri



Referințe disponibile pe www.volteco.com

AMBALARE ȘI DEPOZITARE

WT BREAK este ambalat în cutii a câte 10 bare de 1 metru și dacă este păstrat într-un loc protejat, are termen de valabilitate nelimitat.

AVERTIZĂRI - NOTE IMPORTANTE

Nu modificați profilele WT BREAK deoarece este prejudiciată funcționalitatea acestuia.

Uniți întotdeauna WT BREAK cu waterstop hidroexpansivi montați pe porțiunile orizontale.

Profilul WT BREAK nu trebuie susținut cu bare sau elemente care pot influența modul de funcționare al garniturii hidroexpansive: fier, sârme sau distanțiere aplicate alături sau în apropierea elementului waterstop aflat în interiorul profilului.

CARACTERISTICI FIZICE ȘI TEHNICE

Detalii	Valorile
Grosime	20 mm
Lățime	175 mm
Lungime	1.000 mm

SIGURANȚĂ

Consultați Fișa cu Date de Siguranță.

COPYRIGHT

© Copyright Volteco S.p.A. - All rights reserved.

Informațiile, imaginile și textele din acest document sunt proprietatea exclusivă a societății Volteco S.p.A.

Pot fi modificate în orice moment, fără preaviz.

Versiunile actualizate ale acestui document și a altor documente fișe cu (specificații, broșuri și altele) se află la adresa www.volteco.com.



Traducerea textului original poate conține imperfecțiuni tehnice și lingvistice.

NOTE LEGALE

Notă pentru cumpărător/installator:

Acest document, pus la dispoziție de către societatea Volteco S.p.A., are scop orientativ și indicativ pentru cumpărător/operator.

Nu consideră necesară aprofundarea contextului operativ individual pentru care Volteco S.p.A. nu își asumă nicio responsabilitate.

Nu modifică și nu extinde obligațiile producătorului Volteco S.p.A.

Este supusă modificărilor, motiv pentru care operatorul care efectuează aplicarea trebuie să consulte informațiile actualizate publicate pe site-ul www.volteco.com.

Precizările de mai sus se aplică informațiilor tehnice/comerciale ale retailerului înainte/după vânzare.

